

MERKMALE UND VORTEILE

AXION-DUSCHKOPF

Der patentierte AXION-Duschkopf mit integrierter Durchflussregelung liefert einen zuverlässigen und normgerechten Wasserstrahl zur Spülung von Augen und Gesicht.

KOMPLETT AUS ROSTFREIEM STAHL 1.4301 (AISI 304)

Für anspruchsvollen Umgebungen, in denen maximale Korrosionsbeständigkeit, höchste Hygiene sowie extreme Robustheit und Langlebigkeit gefordert sind.

HOHE QUALITÄT

Die Augendusche und die Ventilbaugruppe sind vormontiert und vollständig wasser- und druckgeprüft, um sicherzustellen, dass keine Leckagen vorhanden sind und sie einwandfrei funktionieren.



OPTIONEN

- Edelstahlabdeckung Modell 9102 schützt den AXION-Augenspülkopf und das Becken.
- Näherungsschalter SP 165E für die Aktivierung eines externen Alarmsystems
- Zahlreiche Lösungen für die Versorgung mit lauwarmem Wasser

Weitere Informationen erhalten Sie unter www.haws.ch oder telefonisch unter + 41 (0) 34 420 60 00.

SPEZIFIKATIONEN

Technische Daten

- Volumenstrom: 14 Liter/Minute
- Abmessungen (H x B x T): 229 x 377 x 470 mm
- Wasserzulauf: 1/2" BSP
- Wasserablauf: 1-1/4" BSP

Bestellinformationen 7778B AXION

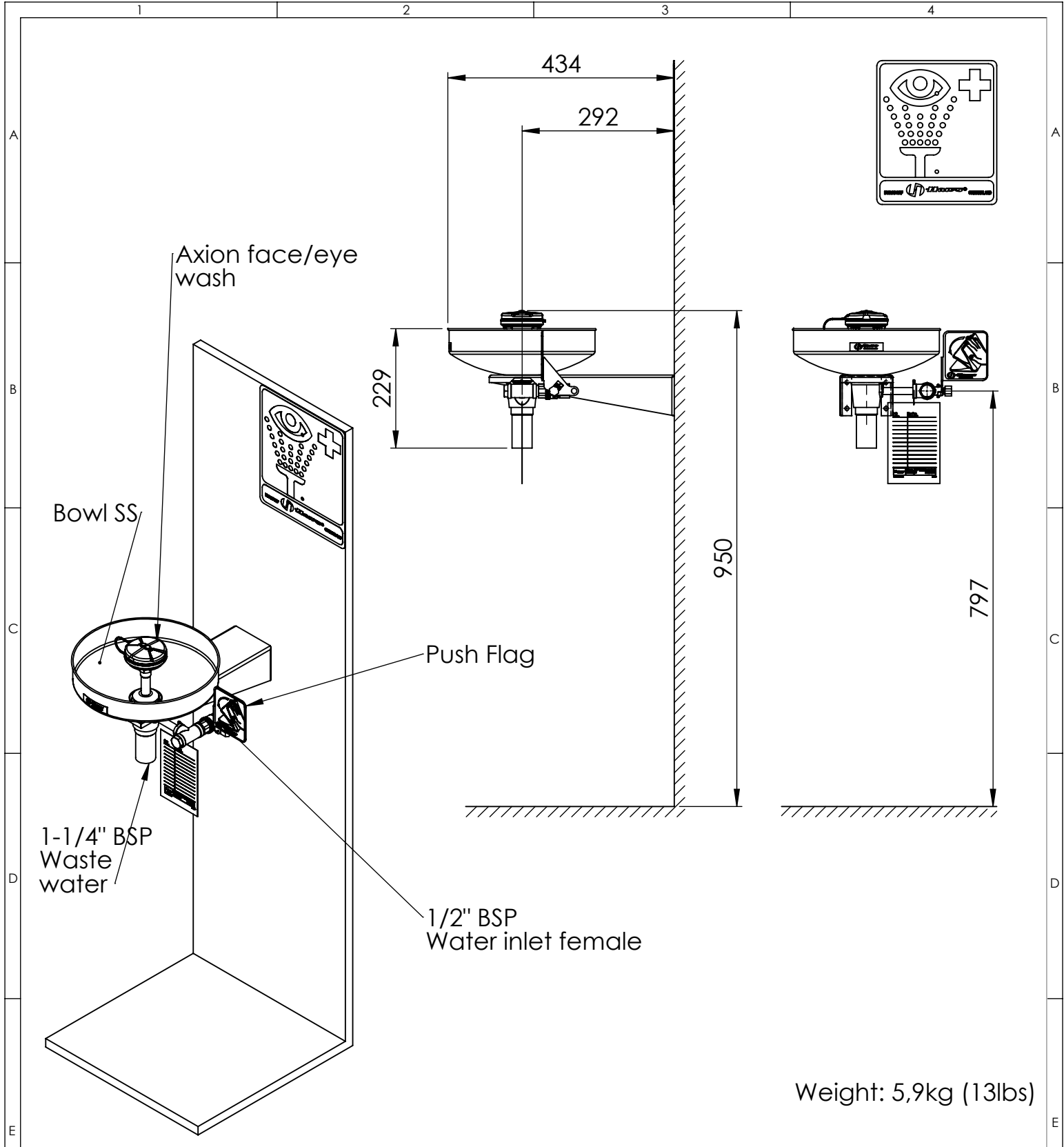
- Herkunftsland: Schweiz
- Artikelnummer: 10004589

ANWENDUNG


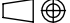
Die 7778B AXION ist die ideale Augendusche für anspruchsvolle Umgebungen, in denen maximale Korrosionsbeständigkeit, höchste Hygiene und extreme Langlebigkeit gefordert sind.

Diese Augendusche eignet sich besonders für:

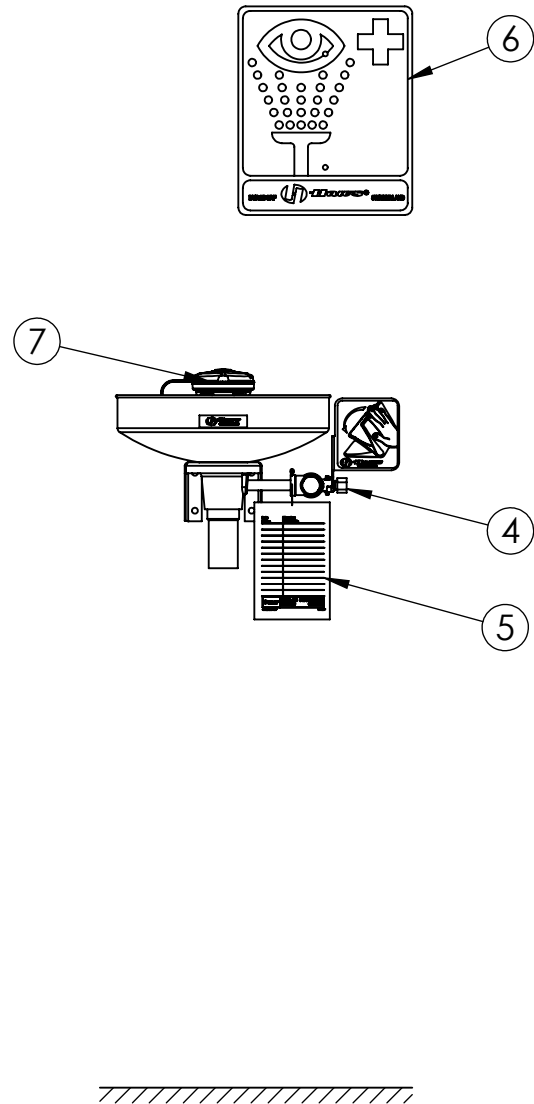
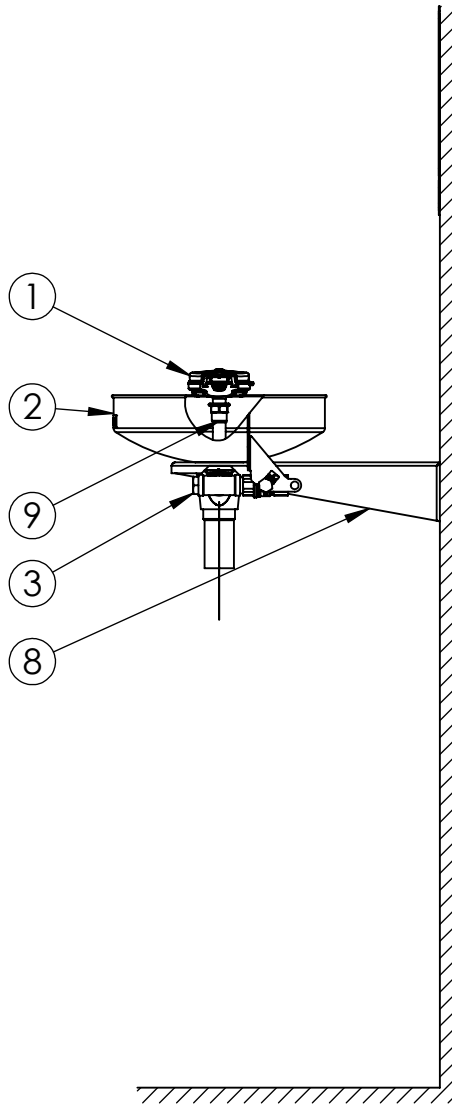
- Chemische Industrie & Petrochemie
- Pharmazeutische & Biotechnologie-Industrie
- Lebensmittel- & Getränkeproduktion
- Batterie- & Halbleiterfertigung, Elektronikindustrie
- Wasseraufbereitung & Kläranlagen
- Offshore- & Marine-Industrie
- Weitere industrielle Anwendungen mit hohen Anforderungen an Korrosionsschutz und Hygiene






Weight: 5,9kg (13lbs)

| | | | | | | | | | |
|--|--|-------------|--------------------------------|------------|---|-------|---|--------------|------|
| A | | | | 22.02.2021 | | drmi | | | |
| REV | | DESCRIPTION | | | ECN NO. | | DATE | BY | |
| REVISIONS | | | | | | | | | |
| CATEGORY | | | MATERIAL | | | TITLE | | | |
| <div><div>T +41 (0)34 420 60 00 F +41 (0)34 420 60 01</div><div>BACHWEG 3 CH3401 BURGDORF SWITZERLAND</div><div>www.haws.ch info@haws.ch</div></div> | | | SURFACE | | WEIGHT (kg) | | SPECIFICATION Wall mounted face/eye wash | | |
| | | | APPROVALS | | DATE | | | | |
| | | | MODELLED | | 22.02.2011 | | | | |
| | | | DRAWN | | 22.02.2011 | | PART NO. 10004589 | | |
| | | | REVISED | | 22.02.2021 | | | | |
| THIS DOCUMENT AND THE DATA DISCLOSED HEREIN OR HEREWITH IS NOT TO BE REPRODUCED, USED, OR DISCLOSED IN WHOLE OR IN PART TO ANYONE WITHOUT THE PERMISSION OF HAWS CORPORATION. | | | CHECKED | | 20.09.2022 | | SIZE | DOCUMENT NO. | REV. |
| | | | SCALE 1:10 | |  | | A4 | 0008860 | A |
| | | | General tolerances ISO 2768-mK | | | | | | |

| ITEM | PART NU. | DESCRIPTION |
|------|----------|-------------------------|
| 1 | SP65SS | Axon eye/face wash head |
| 2 | SP90 | Bowl |
| 3 | SP509SS | Strainer |
| 4 | SP228 | Valve assembly |
| 5 | SP170 | Test tag |
| 6 | SP175 | Eye wash sign |
| 7 | 9102 | Dust Cover |
| 8 | SP80.2 | Bracket |
| 9 | SP37.5 | Flow control |



| | | | | | | | |
|---|--|---|--|---|--|--|--|
| PARTS BREAKDOWN | |  | | BACHWEG 3 CH3401 BURGDORF SWITZERLAND | | www.haws.ch info@haws.ch | |
| WHEN ORDERING PARTS PLEASE SPECIFY YOUR MODEL NUMBER | | T +41 (0)34 420 60 00 F +41 (0)34 420 60 01 | | TITLE 7778B Axion Eye/Face Wash | | | |
| APPROVALS | | DATE | | MATERIAL 10004589 | | | |
| AWW nne Ruf | | 22.02.2011 | | | | | |
| ECKED nne Ruf | | 20.09.2022 | | | | | |
| VISID nne Ruf | | 20.09.2022 | | | | | |
| AWW-NO. | | SIZE A4 | | PART NO. 2080103/1 | | REV. | |
| N NO. | | SCALE 1:10 | |   | | SHEET 2 OF 2 | |