

CARACTÉRISTIQUES ET AVANTAGES

POMMEAU DE DOUCHE YEUX+VISAGE AXION

Le pommeau de douche breveté AXION® fournit de manière fiable un jet d'eau conforme aux normes pour le rinçage des yeux et du visage. Ce jet d'eau central unique d'AXION évite la plupart des problèmes rencontrés par les autres systèmes pour assurer en toute sécurité les premiers soins.

RÉSISTANCE MAXIMALE À LA CORROSION

Les composants en acier inoxydable de type 304 rendent cette laveur d'yeux et de visage résistant aux dommages causés par le soleil, les alcalis, les solutions salines et la plupart des acides.

UTILISATION SÛRE

Le tamis acier inoxydable avec des mailles de 50 x 50 empêche la saleté de pénétrer dans la douche oculaire, de sorte que l'appareil fonctionne toujours de manière optimale. Le tamis est facile à entretenir.

HAUTE QUALITÉ

Le laveur d'yeux et l'ensemble de vannes sont pré-assemblés et entièrement testés à l'eau et à la pression afin de s'assurer qu'il n'y a pas de fuite et qu'ils fonctionnent correctement.

OPTIONS

- Le couvercle en acier inoxydable modèle 9102 protège le pommeau de douche yeux AXION et le bassin.
- Détecteur de proximité SP 165E pour l'activation d'un système d'alarme externe.
- De nombreuses solutions pour l'approvisionnement en eau tiède.

Pour plus d'informations, visitez www.haws.ch ou appelez le + 41 (0) 34420 60 00.



SPÉCIFICATIONS

Spécifications techniques

- Débit d'eau : 14 litres/minute
- Dimensions (H x L x P) : 300 x 381 x 470 mm
- Arrivée d'eau : G 1/2"
- Évacuation de l'eau : G 1"

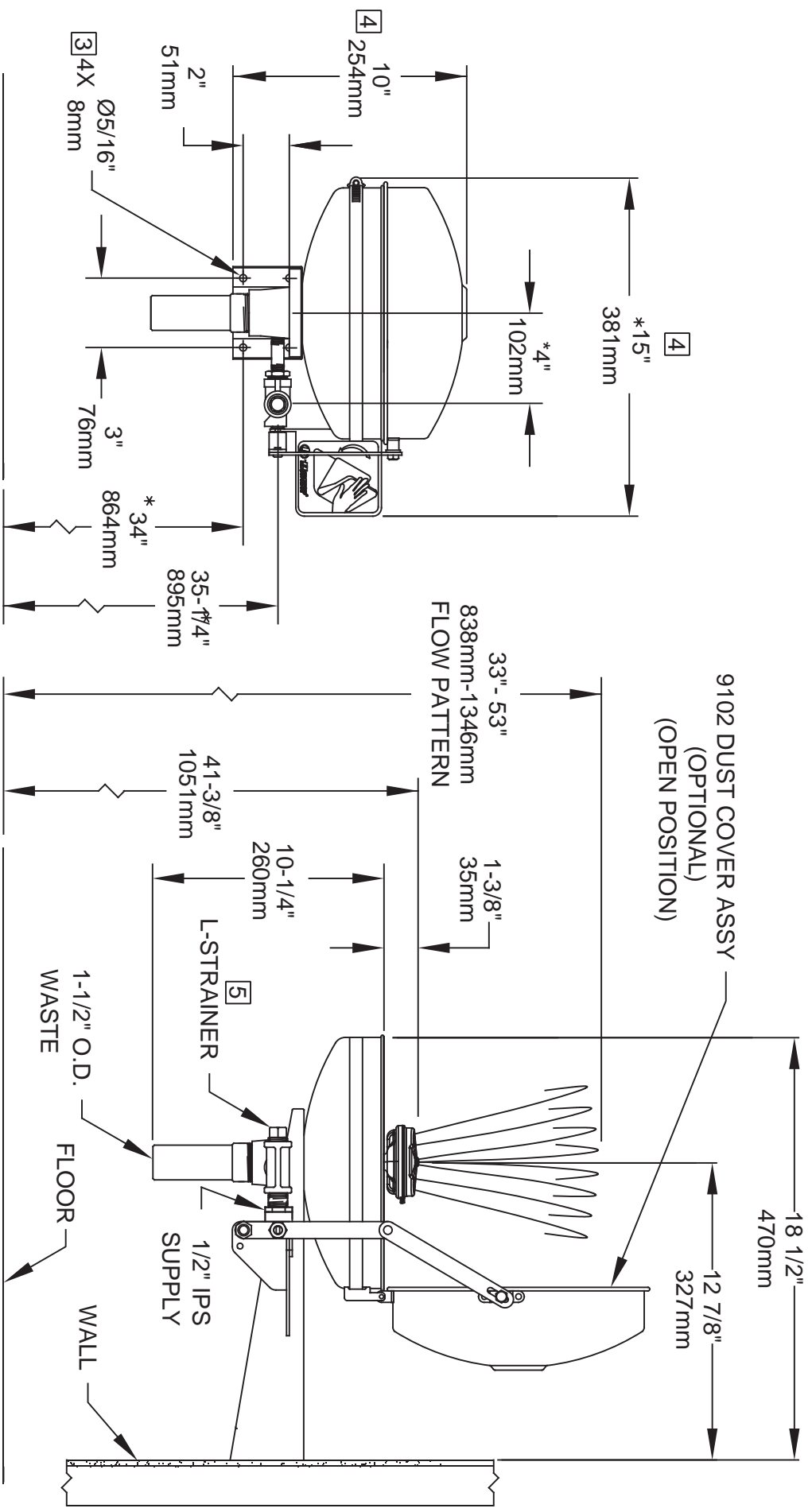
Caractéristiques

- Pré-assemblés et entièrement testés à l'eau et à la pression
- Sécurité augmentée grâce à la tête de lavage du visage et des yeux AXION et au contrôle de débit intégré
- Cuve de 28 cm en acier inoxydable type 304, résistante à la corrosion
- Vanne à boisseau sphérique en inox type 304, bille et tige en acier inoxydable, type « maintien à l'ouverture ».
- Filtre à tamis en acier inoxydable type 304 pour éviter les débris
- Panneau de sécurité universelle incluse
- Nombreuses options pour adapter aux demandes du site

APPLICATIONS

Le laveur d'yeux et de visage Haws® modèle **7778B AXION** est la solution optimale dans le secteur industriel où une haute résistance à la corrosion est requise.

Il est conforme aux normes EN 15154-2 et ANSI Z358.1. Tous les composants sont fabriqués en acier inoxydable, ce qui rend ce laveur d'yeux de visage fixe extrêmement résistant à la corrosion et très robuste. Le pommeau de douche breveté AXION® fournit de manière fiable un jet d'eau conforme aux normes pour le rinçage des yeux et du visage. Ce jet d'eau central unique d'AXION évite la plupart des problèmes rencontrés par les autres systèmes pour assurer en toute sécurité les premiers soins.



NOTES:

1. WHEN INSTALLING THIS UNIT, LOCAL, STATE, OR FEDERAL CODES SHOULD BE ADHERED TO FOR INSTALLATION DIMENSIONS (LOCATIONS), WASTE AND SUPPLY REQUIREMENTS OTHER THAN SHOWN.
2. TO COMPLY WITH ANSI Z358.1-2014 FOR EMERGENCY EYEWASH OR EYE/FACE WASH: EYEWASH OR EYE/FACE WASH SHALL BE POSITIONED SUCH THAT FLUSHING FLUID PATTERN IS NOT LESS THAN 33" (838mm) AND NO GREATER THAN 53" (1346mm) FROM SURFACE ON WHICH USER STANDS; AND 6.0" (153mm) MINIMUM FROM WALL OR NEAREST OBSTRUCTION.
3. MOUNTING HARDWARE SUPPLIED BY OTHERS.
4. DIM APPLIES WHEN OPTIONAL 9102 DUST COVER ASSEMBLY IS USED.
5. REMOVE 1/2" NPT PLUG TO GAIN ACCESS TO STRAINER FOR CLEANING. WHEN RE-ASSEMBLING STRAINER AND PLUG, MAKE SURE THAT STRAINER IS FULLY PRESSED INTO PLUG CAVITY, PRIOR TO THREADING PLUG INTO TEE.
6. DIMENSIONS MAY VARY BY ±1/2" (13 mm).

		Haws ®	
1455 KLEPPE LANE SPARKS, NEVADA, 89431 (775) 359-4712 FAX (775) 359-7424 E-MAIL: HAWS@HAWS.CO.COM WEBSITE: WWW.HAWS.CO.COM		MODEL(S) 7778B	
ECN NO. REVISED PER BY: EV ECN: 5530 DATE: 08/91 CHK'D: DP C.L. APPROVED: NE DATE: 03/27/20	SCALE: 1/7 DRAWING TYPE: INSTALLATION SIZE: A SHEET: 1 OF 1	PART NUMBER 0002080103.D REVISION 17	REVISION 17